

Technische Daten			JUSTUS — PERFEKTE WÄRME —	
Kaminofen	Usedom 5 I	6525	Stand :	11/14

Bauart		1
Nennwärmeleistung	kW	5,0
Wärmeleistungsbereich	kW	3,0 – 6,1
Raumheizvermögen DIN 18893 max.	m ³	bis 88
Höhe Stahl/ Stein	mm	953/ 982
Breite Stahl/ Stein	mm	435/ 493
Tiefe Stahl/ Stein	mm	373/ 373
Feuerraum H x B x T	mm	370 x 325 x 240
Füllöffnung H x B	mm	355 x 325
Max. Scheitholzlänge	cm	30
Gewicht Stahl/ Stein	kg	89/ 108
Für Dauerbetrieb geeignet		ja
Geprüft und zugelassen nach Norm		DIN EN 13240
1. BImSchV Stufe 1/ Stufe 2		2
Regensburger Norm		ja
Münchner Norm		ja
§15a B- VG Österreich		ja
VKF Schweiz		24278
CO (Holz/ BB7)	mg/m ³	1243/ 1204
Staub (Holz/ BB7)	mg/m ³	38,9/ 39,2
Wirkungsgrad (Holz/ BB7)	%	80,3/ 83,1
Externe Verbrennungsluftversorgung		ja
Anschlussstutzen Ø 100 als Zubehör		ja
Abgasmassenstrom	g/sek.	7,9
Erforderl. Förderdruck	Pa	12,0
Abgastemperatur	°C	270
Zugelassene Brennstoffe		Scheitholz, Braunkohlebriketts
Ø Rauchrohr	mm	150
Abgang oben: Fussboden bis OK Stutzen	mm	965
Abgang oben: Hinterkante bis Mitte Stutzen	mm	120
Abgang hinten: Fussboden bis UK Stutzen	mm	755
Sicherheitsabstand hinten	mm	200
Sicherheitsabstand seitlich	mm	200
Sicherheitsabstand im Strahlungsbereich der Sichtscheibe	mm	800
Feuerraumauskleidung		Vermiculite
Flachrost		ja
Verriegelung der Brennraumtür		2-fach
Primärluftregelung		ja
Sekundärluftregelung/ Scheibenspülung		ja
Tertiärluft		ja

Massblatt 1

JUSTUS
PERFEKTE WÄRME

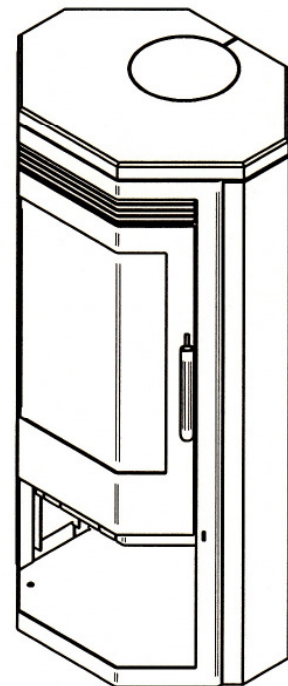
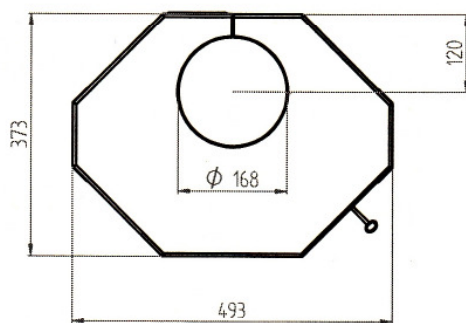
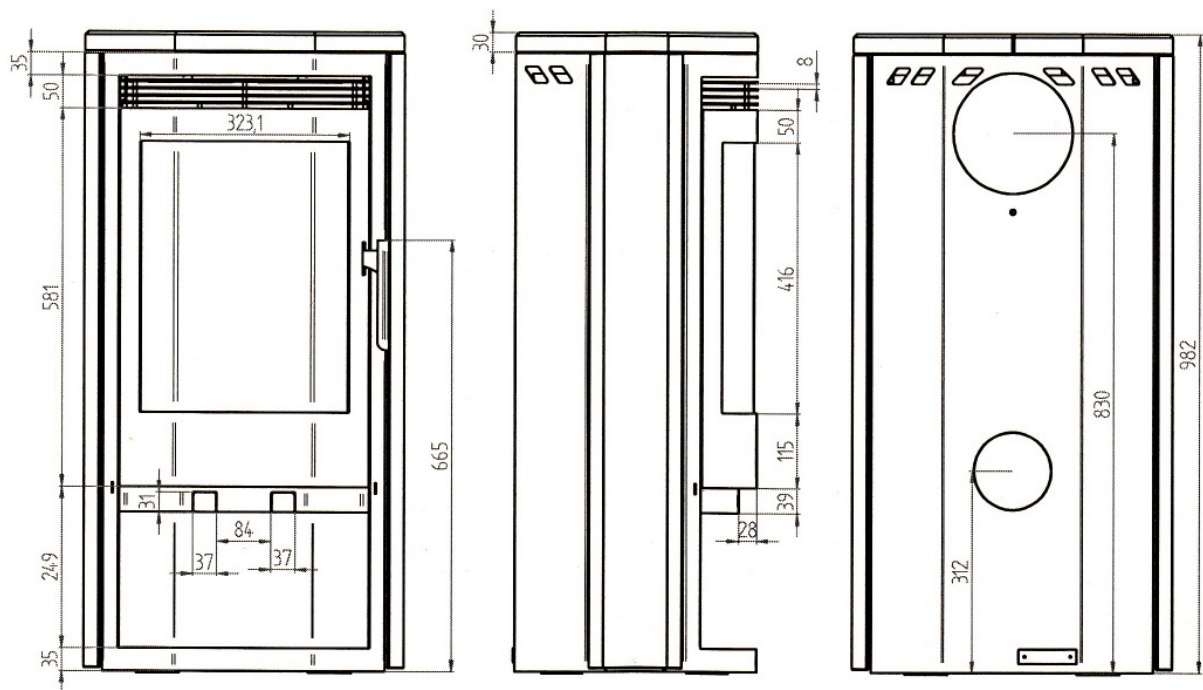
Kaminofen

Usedom 5 I Stein

6525

Stand :

11/14



Massblatt 2

JUSTUS
PERFEKTE WÄRME

Kaminofen

Usedom 5 | Stahl

6525

Stand :

11/14

